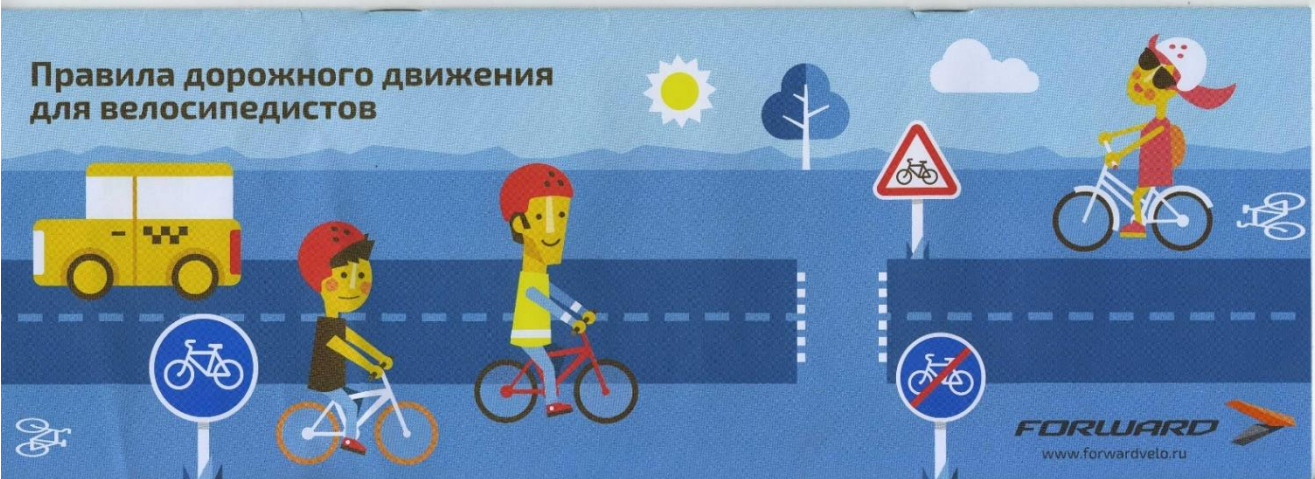


Правила дорожного движения для велосипедистов



Перед выездом



Проверьте велосипед. Он должен быть исправен. Особое внимание уделите тормозам и рулю!



Красный фонарь сзади сообщит водителям, что впереди едет велосипедист.



Светоотражатели на обоих колёсах сделают вас заметными сбоку.



Зеркало заднего вида предупредит вас о приближающемся транспорте.



Используйте звонок! При необходимости привлекайте внимание других участников дорожного движения.



Белый фонарь спереди осветит путь и предупредит других участников движения о том, что на дороге — велосипедист!



Всегда надевайте шлем. В случае аварии или падения он поможет сохранить жизнь.



Наденьте велосипедные перчатки. Они предохранят ваши ладони от царапин.



Яркая одежда со светоотражающими элементами сделает вас заметными в сумерках и ночью.



Имейте при себе немного денег, чтобы в случае серьезной поломки можно было доехать на транспорте.



Держите при себе небольшой ремкомплект, ключи и насос. В дороге вы сможете починить велосипед или заклеить проколотое колесо.



Имейте при себе документ, удостоверяющий личность.

Что ЗАПРЕЩЕНО велосипедистам

Управлять велосипедом, не держась за руль хотя бы одной рукой.



Перевозить груз, выступающий за габариты управления более чем на 0,5 м.



Перевозить груз, мешающий управлению.



Разговаривать по телефону без handsfree.



Ездить по дороге при наличии велодорожки.



Управлять велосипедом в наушниках—можно не услышать приближающуюся опасность.



Перевозить пассажиров, если это не предусмотрено конструкцией велосипеда.

Перевозить детей до 7 лет при отсутствии специально оборудованных для них мест.



Буксировать велосипед.

Ездить в состоянии опьянения, под воздействием наркотических препаратов, в болезненном или утомленном состоянии.

Где могут кататься велосипедисты до 7 лет

По тротуарам



По вело-пешеходной дорожке на стороне для пешеходов



По пешеходной дорожке



По пешеходной зоне



Где могут кататься велосипедисты от 7 до 14 лет



Где могут кататься велосипедисты старше 14 лет



В каких случаях можно ездить по правому краю дороги

Когда велосипедисты едут колонной



Велосипед, прицеп или груз шире 1 метра



Когда нет велополосы и велодорожки или невозможно ехать по ним



Движение по обочине разрешается, когда:

- нет велодорожки
- нет велополосы
- невозможно ехать по правой части дороги



А велосипедистам младше 14 лет движение по дорогам и обочинам запрещено!



Как двигаться колонной

В колонне должно ехать не более 10 человек

×10



Расстояние между колоннами должно составлять 80-100 м

×10



59

Движение в 2 ряда разрешается, если ширина велосипедов не превышает 75 см



Правила езды по дороге

Велосипедист должен соблюдать правила дорожного движения, ездить аккуратно и не создавать помех.



Будьте вежливыми: благодарите всех, кто оказал вам услугу или пропустил вас.



Если вдруг зазвонил телефон—лучше спешиться, отойти в сторону, не создавая помех, и ответить на звонок.



Пересекать дорогу по пешеходному переходу можно только пешком!



Перезжая пешеходный переход на велосипеде, вы можете попасть под машину—водитель просто не успеет заметить вас!



Нельзя поворачивать налево или разворачиваться на дорогах с трамвайным движением.



Нельзя поворачивать налево или разворачиваться на дорогах, имеющих более одной полосы для движения в данном направлении.

Велосипедист обязан уступить дорогу выезжающим с остановки автобусам и троллейбусам.



Автомобиль обязан уступить, если вы двигаетесь прямо, а он поворачивает.



При таком проезде перекрестка убедитесь, что водитель вас видит, иначе возможно ДТП!

Порядок проезда равнозначного перекрестка — пропустите того, кто пересекает перекресток справа от вас.



Избегайте слепых зон!
Слепые зоны — первая причина несчастных случаев! Слепые зоны соответствуют полной правой/левой длине транспортных средств. Водитель не способен видеть, что кто-то едет рядом на велосипеде. У грузовиков и автобусов также есть существенные слепые зоны, где велосипедисты невидимы.

При объезде автомобиля помните, что водитель и пассажиры могут внезапно открыть двери!

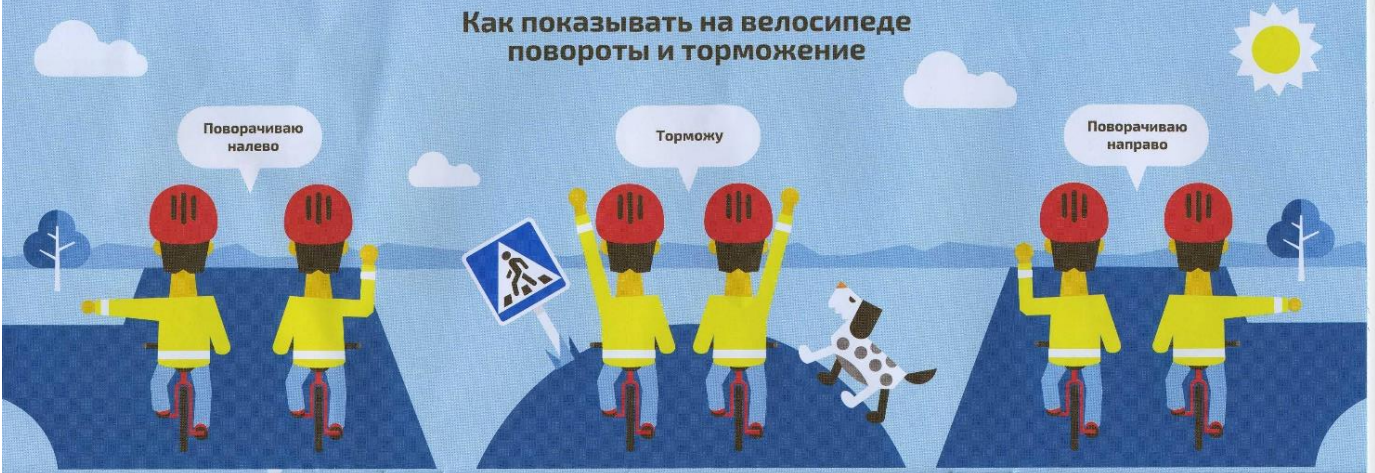


Как показывать на велосипеде повороты и торможение

Поворачиваю налево

Торможу

Поворачиваю направо



Действия при ДТП

Немедленно остановите и не трогайте транспортные средства.

Не перемещайте предметы, имеющие отношение к происшествию.

Если движение транспорта затруднено, зафиксируйте при свидетелях положение транспортных средств, следы и предметы, относящиеся к происшествию, примите все возможные меры к их сохранению и организации объезда.

Окажите первую медицинскую помощь и вызовите «Скорую».

Телефоны экстренных служб:
112 — Служба спасения
102 — Полиция
103 — Скорая помощь

Выставьте на дорогу знак аварийной остановки, красный мигающий фонарь либо яркие вещи в 15 метрах (в городе) или в 30 метрах (за городом) от места аварии.

Сообщите о случившемся в полицию, запишите ФИО и адреса свидетелей и ждите прибытия сотрудников полиции.



Дорожные знаки



Здесь показаны основные знаки, которые необходимо знать велосипедисту.

Тем не менее, следует прочитать полные Правила дорожного движения.

Велосипедная дорожка

Разрешается движение только на велосипедах и мопедах. При отсутствии тротуара или пешеходной дорожки по велосипедной дорожке могут двигаться также и пешеходы.



Знак, перечеркнутый красной полосой, означает, что начался перекресток, где действие знака заканчивается либо дорожка закончилась.

Пешеходная дорожка

Разрешается движение только пешеходам. Но, в отдельных случаях, велосипедисты имеют право двигаться по пешеходным дорожкам.



Пешеходная и велосипедная дорожка с разделением движения и с совмещенным движением

По таким дорожкам двигаются и велосипедисты, и пешеходы. При разделении дорожек велосипедистам старше 14 лет следует ездить только по велосипедной полосе.

Пешеходная зона

Место, с которого начинается территория (участок дороги), на которой разрешено движение только пешеходов. По пешеходной зоне также могут передвигаться велосипедисты до 14-летнего возраста. Велосипедисты постарше — в особых случаях, описанных в ПДД.



Особенность этого знака в том, что его действие не прекращается на перекрестке. Конец пешеходной зоны обозначается специальным знаком.



Движение на велосипедах запрещено

Знак не запрещает вести руками велосипед по тротуару или пешеходной дорожке, а при их отсутствии — по правой обочине дороги.



Движение запрещено

Запрещается движение всех транспортных средств. Но если вы работаете или живете в зоне действия знака — можете спокойно ехать.



Въезд запрещён

Запрещается въезд всех транспортных средств. В том числе и велосипедистов.



Автомобильная Дорога для автомобилей

Въезжать под эти знаки велосипедистам категорически запрещено.



Движение без остановки запрещено

Запрещается движение без остановки перед стоп-линией, а если ее нет — перед знаком или краем пересекаемой проезжей части.



Главная дорога

Дорога, на которой предоставлено право преимущественного проезда **нерегулируемых** перекрестков.

Двигаясь по главной дороге, помните, что следует пропускать с примыкающих дорог машины с сиреной и маячками: скорую помощь, пожарных и полицию.



Конец главной дороги

Уступите дорогу

Велосипедисты должны уступить дорогу любому транспорту, движущемуся по пересекаемой дороге.



Пересечение с велосипедной дорожкой или велопешеходной дорожкой

Предупреждающий знак, который информирует водителей о приближении к опасному участку дороги, движение по которому требует принятия мер, соответствующих обстановке.

Пешеходный переход

Водители транспорта обязаны пропустить пешеходов и велосипедистов.



Дорога с полосой для велосипедистов

Дорога, по которой велосипедисты могут ехать по специально выделенной полосе навстречу потоку транспорта.



Пересечение равнозначных дорог

Порядок проезда таких перекрестков очень прост — пропускаяте всех, кто пересекает перекресток справа от вас, затем пересекаете его сами.

На перекрестке равнозначных дорог обгон запрещен!



Пересечение со второстепенной дорогой

Предоставляет право преимущественного проезда нерегулируемого перекрестка транспортным средствам, находящимся на главной дороге. На таких перекрестках разрешается обгон на дороге, являющейся главной по отношению к пересекаемой. Но велосипедистам при обгоне или повороте следует убедиться, что их видят водители.



Знак имеет множество вариаций, в зависимости от угла примыкающей дороги.



Прочие опасности

Знак устанавливается перед участками дорог, опасности на которых не предусмотрены другими предупреждающими знаками.



Если на знаке желтый фон, то знак является временным.

В случаях, если значения временных и стационарных дорожных знаков противоречат друг другу, велосипедисты должны руководствоваться временными знаками.